

「ほーぷすたーサロマ」

JA サロマ農業担い手宿泊施設

■住所

- ・北海道常呂郡佐呂間町字宮前町100番地1

■施設利用者の範囲

- ・佐呂間町内の農場に農業体験実習に来た方

■施設利用期間について

農業体験	農業実習	雇用（アルバイト）	新規就農
1週間	1ヶ月	2年間	3年間



■施設管理料・水道光熱費について

	農業体験	農業実習	雇用（アルバイト）	新規就農
施設管理料	無料	無料	日額500円	日額500円
水道光熱費	無料	日額500円	実費負担	実費負担

■施設概要（木造2階建て）

- ・1棟4戸 1DK（台所、浴室、トイレ、ベッド）
- ・オール電化
- ・共用玄関・各部屋玄関にオートロック設置
- ・共用玄関に宅配ボックス設置（不在時でも宅配物が受け取れます）



浴室



トイレ

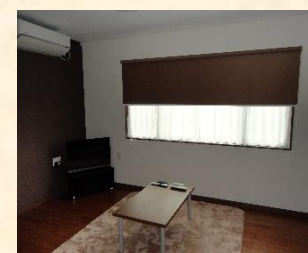
■備品について

- ・家電製品（テレビ、冷蔵庫、全自動洗濯乾燥機、掃除機、オーブンレンジ、炊飯器）
- ・冷暖房器具（エアコン）
- ・台所用品（片手鍋、フライパン、食器類、洗剤等）
- ・生活用品（トイレットペーパー、ゴミ袋、掃除具等）
- ・寝具（ベッド）※敷・掛布団、枕等については要相談
- ・通信環境（Wi-Fi完備）

テレビドアホン



台所



リビング

※日常生活に必要な用品は用意してありますが、備え付けのものが不足した場合は必要な生活用品をご自分で手配願います。

■食事について

- ・自炊となります。



ベッド



宅配ボックス

■持参品について

- ・洗面用具、着替え等その本人が必要とするもの。